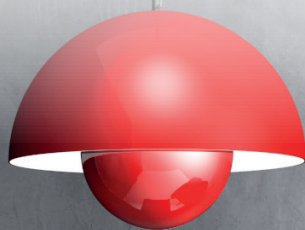


# **mira**

**Rustik og gennemfarvet**

## **micro decor**

**- til væg og gulv**





# micro decor

## Skab stemningsfulde rum med rustikke overflader

mira's micro decor er en indfarvet spartelmasse af fin microcement, der giver nyt liv til kedelige glatte vægge og et flot rå udtryk til hjemmets gulve. Gammel flisebelægning på gulv og væg kan også hurtigt friskes op med micro decor, der kan benyttes direkte på cementbaserede, malede eller flisebeklædte vægge og gulve i stue, køkken, bryggers og vådrum udenfor brusenichen.

Design din egen overflade og skab dit helt eget udtryk. Ønsker du New Yorker Look med rå beton i grå farver eller en varm farvet væg der bryder de hvide flader? Måske vil du lege med nuancerne ved f.eks. at lave hvid bund og farvet overflade der slibes hul i, måske ønsker du helt ru eller glat slebet overflade.

Masser af muligheder og udtryk - kun fantasien sætter grænser





# 6820 micro decor

## rustik gennemfarvet vægspartelmasse

6820 micro decor er en gennemfarvet vægspartelmasse, der giver dine vægge et flot rustikt look. Den kan benyttes på væg i både stue, entre, værelser, køkken, bryggers og i badeværelser, udenfor brusenichen. 6820 micro decor tåler vandsprøjt, men ikke direkte vandpåvirkning som finder sted i en bruseniche.

6820 micro decor er en færdigblandet og indfarvet spartelmasse, der kun skal blandes med vand og påføres med en stål- eller plastspartel i et eller flere lag. Spartelmassen kan anvendes direkte på alle typer faste underlag som letbeton, murværk, cementbaserede og pudsede vægge, når der er primet med 4170 decor primer, samt på malede eller flisebeklædte vægge.

### Leveres i flere færdigblandede standard farver



Farvekortet er kun vejledende - Digitale farvekort og tryksager kan ikke gengive farve og struktur 100% korrekt.



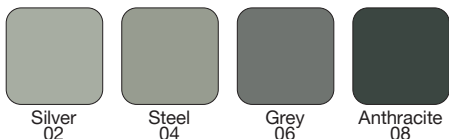
# 6940 micro decor floor

## rustik gennemfarvet gulvspartelmasse

6940 micro decor floor er en gennemfarvet spartelbar microcement til gulvoverflader, der giver dine gulve et flot farvespil og rå betonlook. Den kan benyttes på gulve i både stue, entre, værelser, køkken, bryggers og i badeværelser, udenfor brusenichen. 6940 micro decor floor tåler vandsprøjt, men ikke direkte vandpåvirkning som finder sted i en bruseniche.

6940 micro decor floor er en færdigblandet og indfarvet spartelmasse, der kun skal blandes med vand og påføres med en bred stål- eller plastspartel i et eller flere lag, eller med tandsiden af en 4 mm. tandspartel for at opnå ensartet lagtykkelse. Spartelmassen kan anvendes direkte på faste underlag som udhærdet beton, flydespartel og letbeton, når der er primet med 4170 decor primer, samt på flisebeklædte gulve.

### Leveres i flere færdigblandede standard farver



Farvekortet er kun vejledende - Digitale farvekort og tryksager kan ikke gengive farve og struktur 100% korrekt.



# Sådan gør du



## Forarbejde

Underlaget skal være tørt, fri for støv, fedt, sæbe og løse partikler. Sugende underlag skal primes med 4170 decor primer. Tætte overflader skal evt. rengøres med 7110 base cleaner.



## Klargøring

Spartelmassen blandes med vand og omrøres med piskeris ved lav hastighed i 2-3 min. Lad blandingen hvile i 2-3 min. og omrør igen. Påføres med bred spartel i op til 2 mm tykkelse.



## Godt at vide

Da spartelstrøgene kan bidrage til farvespil i overfladen, skal lige ensartede strøg undgås. Påfør derfor i korte halvcirkelformede strøg.



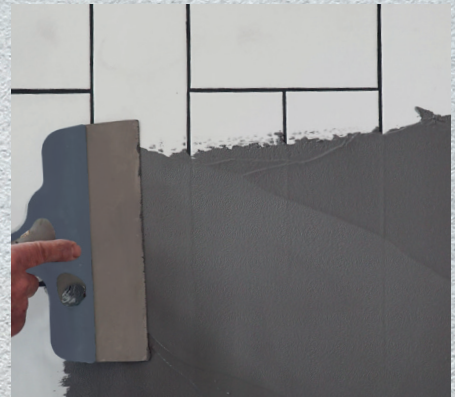
## Gentagelse

Ønskes en glat og jævn overflade, påføres endnu et tyndt skrabet lag, når første lag er tørt, men tidligst efter 3 timer.



## Efterbehandling

Når spartelmassen er hærdet, kan en finpudsning med fint sandpapir eller excentersliber foretages, til en helt glat overflade.



## Andre overflader

micro decor kan også påføres på malede og flisebelagte overflader, efter de er rengjorte og affedtede med 7110 base cleaner og/eller 7120 ceramic cleaner. På fliser skal der grundspartles med micro decor så fuger ikke trænger igennem.



## Finish

Påføring af 4730 protect lak eller 4720 decor topcoating på væg kan foretages efter tørretid på 6-12 timer. Brug en glat malerulle (påfør fra gulv til loft på væg for at undgå dryp, der kan blive synlige i det færdige arbejde).



## Godt at vide

Pas på med rullespor ved påføringen. Rul derfor en ekstra gang i forskellige retninger, indtil spor er jævnt fordelt på fladen. Under påføring får overfladen et vådt udseende, der forsvinder i løbet af 1-3 døgn.



## Rengøring

Topcoaten gør overfladen rengøringsvenlig, så den kan vaskes med en klud fugtet med vand eller milde rengøringsmidler.

# Forbehandling

## af underlaget

### Sugende underlag skal primes først

4170 decor primer, er en primer uden farve, som anvendes for at sikre vedhæftning, binding og porelukning på sugende og ru underlag. Primeren skal også benyttes mellem eventuelt flere lag af mira 6820 micro decor og 6940 micro decor floor spartelmasse.



# Efterbehandling

## af underlaget

### Undgå pletter på den færdige væg

4720 decor topcoating kan med fordel anvendes på vægge med 6820 micro decor, til imprægnering af sparteloverfladen, når den er færdighærdet, tidligst efter 6-12 timer. 4720 decor topcoating giver dig en mat og neutral overfladebeskyttelse, der afviser stænk fra væsker. Væske bør dog straks tørres bort, så den ikke tørrer ind i overfladen. 4730 protect kan benyttes hvor 4720 decor topcoating ikke er tilstrækkelig, f.eks på vægge i fugtige arealer.

### Undgå smuds på det færdige gulv

For at beskytte gulvoverflader som er spartlet med 6940 micro decor floor, benyttes altid 4730 protect som er en transparent og mat 2-komponent polyuretan lak der bevarer overfladens rå udtryk.



- se mere på vores produktdatablade på [www.mira.eu.com](http://www.mira.eu.com)

# Tips og tricks

## til spændende resultater

### New Yorker Look

Mange ønsker det rå og moderne beton look som man ofte ser i New Yorker indretninger. Skal det være helt autentisk kan du lave både væg og gulv med micro decor og tilføje lidt jernrør og ståltreoler.

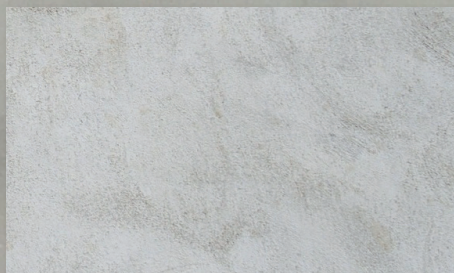


### Flere nuancer

Du kan lege med flere farver og få endnu mere struktur på væggen. Lav f.eks. en mørk baggrund med 6820 micro decor, og lad det tørre. Giv derefter væggen en lys farve, lad også den tørre. Slib til sidst på væggen, så du bryder den lyse farve og den mørke kommer til syne.

### Ru eller glat

6820 micro decor er flot på væggen, både når den er helt rustik som ru og ubehandlet, men du kan også lave en helt glat og nærmest marmor lignende væg, ved at pudse den godt op med fint sandpapir, evt. med en ex-centersliber.



**mira**  
byggeprodukter a/s

Egegårdsvej 2, 4621 Gadstrup  
+45 46 19 19 46 · info@mira.eu.com  
[www.mira.eu.com](http://www.mira.eu.com)